



Catégorie: Panoramique - IP - Caméra

Référence: GU-CI-AP8616Q

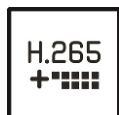
CODE EAN: 4260573065202

## SMART

La gamme de produits SMART offre une couverture complète des systèmes vidéo modernes avec une analyse avancée de l'IA et propose des solutions pour divers domaines d'application.

## Points forts

### H.265pro+



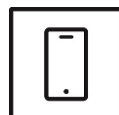
H.265pro+ est basé sur le format standard H.265/Codage vidéo haute efficacité (HEVC). Avec H.265pro+, la qualité vidéo est proche de celle du H.265/HEVC, mais réduit la bande passante de transmission et la capacité de stockage requises en raison des technologies clés.

### Classification des objets



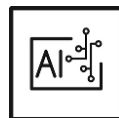
Cette technologie utilise un algorithme d'apprentissage profond très avancé qui permet de déterminer si l'alarme a été déclenchée par un humain, un véhicule ou un autre objet.

### Application pour smartphone



L'application mobile a été développée pour aider les opérateurs à contrôler et gérer efficacement les systèmes vidéo à distance, à tout moment. Il permet la visualisation d'images en direct, la lecture de données vidéo enregistrées et la réception de notifications à distance.

### Deep Learning



Le Deep Learning s'inspire de la structure complexe du cerveau humain. Cette méthode innovante permet de traiter les informations et d'effectuer les actions correspondantes basées sur l'analyse.

## Caractéristiques

- De nombreuses fonctions d'IA intégrées telles que la détection de visage, la détection d'intrusion, le comptage d'objets, les files d'attente, la carte thermique et bien plus encore
- 0 Lux : IR LED intégré, distance de visionnement jusqu'à 30m
- Flash de lumière blanche et fonction de dissuasion d'alarme sonore
- Micro intégré
- Haut-parleur Intégré
- Port Carte Micro SD/SDHC pour enregistrement en local

## Conforme à la NDAA

La gamme SMART de GRUNDIG Security est entièrement conforme à la National Defense Authorization Act (NDAA), qui interdit aux agences fédérales américaines et à leurs partenaires d'utiliser des équipements ou des services de vidéosurveillance et de télécommunications de certaines entreprises chinoises. Cette loi fait partie de la NDAA de John S. McCain et entre en vigueur en août 2020.

Avec notre gamme de produits SMART, vous pouvez être sûr que votre système de sécurité est conforme à cette réglementation importante. Nos produits répondent aux normes de qualité et de fiabilité les plus élevées, vous offrant la sécurité dont vous avez besoin pour protéger vos actifs et votre personnel.

## Specification GU-CI-AP8616Q

### Caméra

Capteur:	1/2.7" progressive Scan CMOS
Résolution:	8 MP
Résolution vidéo:	5120 x 1440
Sensibilité couleur:	0.001 Lux @ F1.6 (AGC ON)
Sensibilité N&B:	0 Lux LED IR on
Vitesse du shutter:	1/5 ~ 1/20000 s
Balance des Blancs:	Auto / Manuel

### Objectiv

Longueur focale de l'objectif:	2 x 2,8 mm
Nombre F iris:	F1.0
Monture:	M12
Contrôle iris:	Iris fixe
Champ de vision:	180° (horizontal), 57,6° (vertical)

### Projecteur

Portée IR utile:	Jusqu'à 30 m
------------------	--------------

### Vidéo

Coleur/N&B:	On/Off/Auto, filtre amovible
Wide Dynamic Range:	WDR digital
Amélioration de l'image:	BLC, 3D DNR, HLC
Interrupteur Jour/ Nuit:	Prise en charge automatique, planifiée, jour, nuit
Zones privatives:	6 zones, rectangle

### L'audio

Compression audio:	G.711
Filtrage du bruit de l'environnement:	Oui
Audio détection:	Augmentation, diminution soudaine du son

**Général**

Gamme DRI:	Portée de détection : 56 m Portée d'observation : 22,4 m Portée de reconnaissance : 11,2 m Portée d'identification : 5,6 m  La distance DORI (détecter, observer, reconnaître, identifier) donne l'idée générale de la capacité de la caméra à distinguer des personnes ou des objets dans son champ de vision. Il est calculé sur la base des spécifications du capteur de la caméra et des critères donnés par la norme EN 62676-4 : 2015.
Bouton de réinitialisation:	Oui

**Taux de trame**

1. Flux vidéo:	50 Hz : 15 ips (5 120 x 1 440, 4 608 x 1 296, 4096 x 1152, 3 840 x 1 080, 3 072 x 864) 60 Hz : 15 ips (5 120 x 1 440, 4 608 x 1 296, 4096 x 1152, 3 840 x 1 080, 3 072 x 864)
2. Flux vidéo:	50 Hz: 15 ips (1536 x 432, 1024 x 288) 60 Hz: 15 ips (1536 x 432, 1024 x 288)

**Réseau**

Compression vidéo:	H.264, H.264+, H.265, H.265+, MJPEG
Région d'intérêt:	8 régions fixes pour chaque flux
Profile code H.264:	Baseline Profile / Main Profile / High Profile
Débit:	128 Kbps to 8 Mbps
Carte SD:	Micro SD intégrée jusqu'à 512 Go, NAS (prise en charge NFS, SMB/CIFS)
Web Browser:	Vue en direct requise par le plug-in : IE10/IE11 Affichage en direct sans plug-in : Chrome 57+, Mozilla Firefox 52+, EDGE 89+ Service local : Chrome 57+, Firefox 52+, EDGE 89+
Protocole réseau:	TCP/IP, HTTP, HTTPS, FTP, DHCP, DNS, DDNS, RTP, RTSP, NTP, UPnP, SMTP, SNMP, 802.1X, IPv4/IPv6, PPPoE
Cyber-sécurité:	Différents niveaux de mot de passe, protection par mot de passe, mot de passe compliqué, cryptage HTTPS, authentification Digest pour HTTP/HTTPS, filtre d'adresse IP, WSSE et authentification Digest pour ONVIF, RTP/RTSP sur HTTPS, paramètres de temporisation de contrôle, journal d'audit de sécurité, TLS 1.0, TLS 1.1 & TLS 1.2, TLS 1.2 avec des suites de chiffrement mises à jour, y compris le cryptage AES 256, la protection contre les retards de force brute, le micrologiciel signé.

**Connexions**

Entrées/Sorties audio:	Microphone intégré et haut-parleur intégré
Entrée/sortie d'alarme:	Feux clignotants rouges et bleus intégrés
Interfaces réseau:	1x 10/100 Base T/TX PoE (RJ-45)

**Fonctions intelligentes**

Détection de personnes et de véhicules:	Réglable si des personnes, des véhicules motorisés ou non motorisés doivent être détectés.
Détection d'intrusion:	Entrer et flâner dans une région virtuelle prédéfinie
Franchissement de ligne:	Traverser une ligne virtuelle prédéfinie avec une classification cible Piéton et/ou Véhicule à moteur peut être configurée.
Entrée région:	Entrer une région virtuelle prédéfinie
Sortie région:	Quitter d'une région virtuelle prédéfinie
Bagages laissés sans surveillance:	Objets restants dans la région prédéfinie tels que les bagages, le sac à main, les matières dangereuses
Retrait d'objet:	Détecte les objets abandonnés ou perdus dans la zone prédéfinie et réglable. Dans ce cas, une notification ou un signal d'alarme est envoyé automatiquement et en temps réel.

**Funciones inteligentes**

Détection faciale:	Reconnaissance faciale en temps réel et correspondance instantanée avec une liste de surveillance
Reconnaissance Faciale:	Détecte et reconnaît les visages en les comparant aux images de portrait stockées. Les événements peuvent être déclenchés par les listes Autorisé, Bloqué et Autre
Reconnaissance de Plaques Minéralogiques:	Détecte et reconnaît les plaques d'immatriculation des voitures. (Fonction d'import-export de données, les actions peuvent être déclenchées via la liste autorisée, bloquée et autre, uniquement prise en charge avec insérer une carte SD).
Carte d'activité:	Visualise le nombre de personnes dans la zone de surveillance sur une période de temps avec un jeu de couleurs simple et convivial
Détection de la longueur de la file d'attente:	Compte les personnes dans une zone prédéfinie et mesure le temps de service. La zone, le nombre maximum de personnes et le temps de service maximum peuvent être définis
Autoprotection:	Changement de scène
Limites des fonctions intelligentes:	Une seule des fonctions AI peut être sélectionnée à la fois
Sources d'événements:	Divers événements internes ou externes peuvent déclencher des actions telles que les contacts d'alarme, la détection de mouvement, les paramètres d'analyse vidéo, etc.
Action sur événement:	Envoyer un e-mail, déclencher une sortie d'alarme, une notification push pour l'application GSVM et C-WERK, télécharger sur FTP/Cloud, déclencher un enregistrement sur disque dur et/ou une capture d'image, afficher un message à l'écran, une lampe de poche bleue et rouge, une invite vocale, une sirène

**Approbations**

Indice de protection:	IP67 (IEC 60529-2013), NEMA 4X (NEMA 250-2018)
Normes:	CE, FCC, RoHS Conforme
Standard:	ONVIF (Profile S, Profile G, Profile T, Profile M), SDK/API
MTBF à 25° C:	>60.000 heures

**Environnement**

Température d'utilisation:	-30 °C ~ 60 °C (-22 °F ~ 140 °F)
Humidité:	Moins que 90%, sans condensation

**Électrique**

Alimentation:	12 VDC, PoE (IEEE 802.3af)
Consommation:	Max. 13,5 W

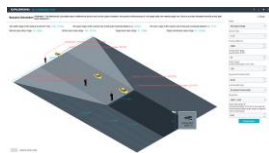
**Mécanique**

Montage:	Quatre lentilles flexibles sur une seule piste, plage de glissement de -60 ° à 60 °, inclinaison: 0 ° à 90 °, rotation de 0 ° à 355 °
Dimensions:	Ø 135 x 112 mm (Ø5,3 x 4,4 inch)
Poids:	750 g (1,65 lb)

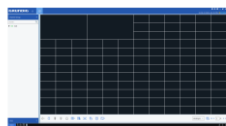
**Emballage**

Dimensions du colis:	180 x 180 x 150 mm (7,1 x 7,1 x 5,9 inch)
Poids du colis:	1100 g (2,4 lbs)
Unité de conditionnement:	8
Dimension du colis en vrac:	375 x 375 x 320 mm (14,8 x 14,8 x 12,6 inch)
Poids du colis en vrac:	9800 g (21,6 lbs)

**Accessoires**



GU-SW-INST-TOOL



GU-SW-VMS



GU-SW-IP-FINDER



GU-SW-PLAYER



GD-HW-SD-128GB



GD-HW-SD-256GB



GU-BR-AJX03



GU-BR-AJX04

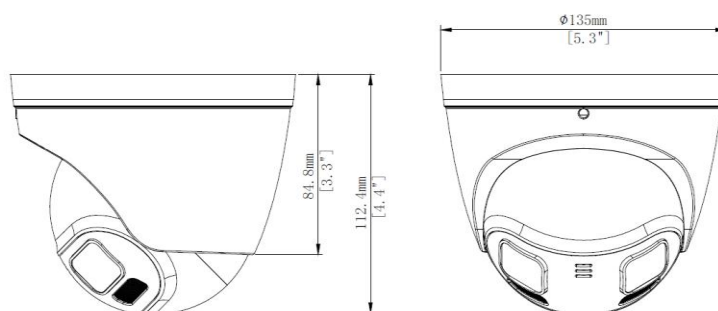


GU-BR-AJX08



GU-BR-AMW05

## Dimensions



## Smart Line

En plus de la fiabilité habituelle, la gamme de produits SMART de GRUNDIG Security offre de nombreuses fonctions d'analyse d'images, soutenues par l'intelligence artificielle (IA). Utilisez par exemple la fonction LPR pour reconnaître les plaques d'immatriculation ou la reconnaissance faciale pour identifier les personnes. Ou réduisez le nombre de fausses alarmes en classant les objets comme « Véhicule », « Personne » ou « Autre ». Les caméras SMART de GRUNDIG Security sont capables de détecter les personnes dans les foules, de compter le nombre de têtes et de mesurer la longueur des files d'attente, par ex. B. à déterminer dans la zone de paiement. Ils vous aident ainsi à utiliser vos ressources de manière optimale. Ils vous informent également si des

## Smart Line

---

personnes non autorisées franchissent des lignes prédéfinies ou pénètrent dans certaines zones.

## Garantie

---

Toutes les caméras des gammes de produits « SMART », « PRO » et « PREMIUM » bénéficient d'une période de garantie prolongée de 5 ans sur les pièces électroniques, l'usure mécanique des pièces mobiles n'est pas incluse. Veuillez noter nos conditions générales de livraison.